

**Uwaga**

**Dokument należy wypełnić i podpisać kwalifikowanym podpisem elektronicznym lub podpisem zaufanym lub podpisem osobistym.**

Załącznik zamienny nr 11 do SWZ – PiPR.IV.0272.10.2023

Pieczęć Wykonawcy / Dane Wykonawcy:

..... dn. ....2023 roku.

Imię Nazwisko osoby (osób) upoważnionych do złożenia oferty

.....

Numer telefonu: .... / ..... Numer faksu: .... / .....

Numer REGON: ..... Numer NIP: .....

Adres kontaktowy e-mail: .....

**KOSZTORYS OFERTOWY**

**ROBÓT BUDOWLANO-INSTALACYJNYCH PRZEBUDOWY BUDYNKU D  
FUNKCJONALNIE I TECHNOLOGICZNIE POWIĄZANYCH Z UTWORZENIEM  
ODDZIAŁU REHABILITACJI NEUROLOGICZNEJ**

1. Do kalkulacji ceny ofertowej w zakresie robót budowlanych zastosowano następujące stawki oraz narzuty:
  - stawka roboczogodziny Rg – ..... zł/godz.
  - koszty pośrednie Kp - ..... %R, S
  - zysk Z – .....% (R+Kp(R),S+Kp(s))
2. Niezależnie od wymienionego poniżej zakresu Wykonawca w kosztach elementu winien uwzględnić wszelkie koszty wynikający z technologii i organizacji pracy poszczególnych czynności.
3. Zamawiający oczekuje -dla kosztorysu ofertowego- podanie sumarycznej wartości netto- brutto dla poszczególnych pozycji np. rozbiórki 1000 ,00zł netto brutto VAT 23 % 1230,00zł oraz podanie sumarycznej wartości liczbowo oraz słownie.

**ELEMENTY KOSZTORYSU OFERTOWEGO**

1. **ROZBIÓRKI - niski i wysoki parter za wyłączeniem pomieszczeń cateringu, działu farmacji Inter-card -obszary oznaczone na załączniku graficznym kolorem zielonym, niebieskim z uwagą kolor fioletowy**
  - rozbiórki ścianek, demontaż stolarki zewnętrznej, demontaż stolarki wewnętrznej, wykucia ościeżnic, skucia oblicowań ściennych, zerwanie posadzek wraz z cokolikami, rozbiórka sufitów podwieszonych, demontaż istniejących central wentylacyjnych z ich osprzętem – demontaż instalacji wewnętrznych wraz utylizacją materiału z rozbiórek
  - demontaż kanałów wentylacyjnych istniejącej wentylacji mechanicznej – magazynowanie w kontenerze wskazanym przez Zamawiającego
  - demontaż grzejników i opraw oświetleniowych – do przekazania użytkownikowi,
  - demontaż dźwigu – urządzenia do przekazania użytkownikowi,

## 2. ROBOTY BUDOWLANE I niski i wysoki parter za wyłączeniem pomieszczeń cateringu, działu farmacji Intercard

- roboty naprawcze/ uzupełnienia ścian po wyburzeniu, zamurowania otworów w ścianach istniejących (cegła); uzupełnienie tynków po skuciu oblicowań ściennych – tynki cementowe II kat.; wyrównanie podłogi po skuciu posadzek; wykonanie przesklepień otworów w stropach po rozbiórce kanałów wentylacyjnych,
- ścianki działowe konstrukcyjne nowe cegła;
- ścianki działowe: nowe ścianki z płyt g-k,
- wykończenia ścian : powyżej oblicowań -zeskrobanie starej farby; na całości gruntowanie np. Cersit CT17, w pomieszczeniach mokrych izolacje w płynie przeciwwilgociowe, licowanie ścian płytkami (wg założeń wykazie pomieszczeń); gładzie gipsowe klatek schodowych oraz pomieszczeń technicznych/ brudowniki, magazyny - jednowarstwowe, pozostałe pomieszczenia dwuwarstwowe; dwukrotne malowanie farbami wszystkich powierzchni (wg założeń wykazie pomieszczeń);
  - na ścianach we wszystkich ciągach komunikacyjnych poziomych głównych dostępnych dla pacjentów należy zamocować odbojnice wg opisu w PFUż.,
  - przegrody w pomieszczeniach kinezy- i fizykoterapii,
  - ścianka przeszklona;
- stropy: konstrukcja pod strop powieszony-pomieszczenie kuchni właściwej; stropy między piętrowe po demontażu windy;
- sufity powieszone systemowe, modularne z płyt g-k dedykowane do służby zdrowia wg opisu w PFUż.,
- sufity wykończenie: wszystkie powierzchnie stropowe - zeskrabanie starej farby; gruntowanie np. Cersit CT17, w pomieszczeniach mokrych izolacje w płynie przeciwwilgociowe, gładzie gipsowe -w pomieszczeniach technicznych/ brudowniki, magazyny - jednowarstwowe, pozostałe pomieszczenia gładź dwuwarstwowa; sufity podwieszane (lokalne zabudowania) wg opisu w PFUż.; malowanie: jednokrotne pod sufity podwieszane oraz dwukrotne pozostałej powierzchni,
- posadzki: warstwy wyrównujące z zaprawy samopoziomującej, izolacje przeciwwilgociowe w pomieszczeniach mokrych, ułożenie wykładzin pcv (w tym antystatyczne) wraz z cokolikami;
- stolarka: dostawa i montaż drzwi zewnętrznych szt.1 (120); dostawa i montaż drzwi wewnętrznych wejściowych na oddział rehabilitacji i OIOM-u wg proj. technologii (od obu klatek); dostawa i montaż drzwi do OIOM-u; dostawa i montaż drzwi do pokoi, łazienek pomieszczeń technicznych;
- parapety- zgodnie z PFUż.;
- stropodach: wymiana świetlików szt.5, demontaż świetlików dachowych szt.3 wraz wypełnieniem powstałej przestrzeni stropodachowej; wypełnienie przestrzeni powstałej po kanałach wentylacyjnych, pokrycie, odprowadzenie wód, wg. PFUż,
- inne: roboty konstrukcyjne opisane w dokumentacji przebudowy wentylacji mechanicznej w tym wzmocnienia, ściana oddzielenia ppoż.; zapewnienie wentylacji grawitacyjnej (przebudowa / budowa kanałów wentylacyjnych);zapewnienie drożności kanałów wentylacyjnych w poziomie piętra;

## 3. ROBOTY BUDOWLANE II - pomieszczenia cateringu, działu farmacji Intercard, administracji, piwnic

- catering: dostawa i montaż drzwi zewnętrznych szt.2 (90+120); dostawa i montaż drzwi wewnętrznych – korytarz (01) / szyb (D013) (obustronnie) - pomieszczenia cateringu,

- dział farmacji: dostawa i montaż drzwi zewnętrznych *szt. I(90)*, dostawa i montaż drzwi wewnętrznych (*oddzielających pomieszczenia działu od ciągu komunikacyjnego doń przyległego*);
- przywrócenie stanu istniejącego w pomieszczeniach cateringu i działu aptecznego w przypadku koniecznej działań związanych z realizacją robót np. instalacyjnych (wodno-kanalizacyjnych) czy naprawą stropu w przypadku naruszenia związanego z wyburzeniami w poziomie wysokiego parteru,

#### 4. ROBOTY INSTALACYJNE I

- instalacja wodno -kanalizacyjna (zgodnie z PFUż.) – demontaż instalacji z wyłączeniem instalacji wewnętrznej cateringu, działu farmacji i administracji, wykonanie nowych pionów i rozprowadzeń dla obsługi nowych funkcji i pomieszczeń; wyposażenie w tzw. biały montaż łazienek/sanitariatów; wykonanie „rozdziału” wody zimnej i ciepłej wraz z opomiarowaniem dla pomieszczeń cateringu i działu farmacji,
- instalacja c.o. (zgodnie z PFUż) wykonanie nowych podejść wraz z montażem nowych grzejników,
- instalacja hydrantowa - zgodnie z PFUż.- wymiana szafek z osprzętem w całym budynku;
- instalacja gazów medycznych - zgodnie z PFUż.- doprowadzenie instalacji tlenu, próżni, sprężonego powietrza z podziałem na strefy z wyposażeniem w SZKA, doprowadzeniem do poszczególnych pomieszczeń,
- instalacje elektryczne i teletechniczne – (zakres zgodnie z PFUż.) demontaż instalacji istniejącej (poziom niskiego wysokiego parteru); wykonanie nowych instalacji OIOM2 ; oddział rehabilitacji (wykucia bruzd, układanie rur winidurowych p/t, wciąganie przewodów kabelkowych, montaż opraw oświetleniowych, gniazd, puszek dla przebudowy rozdzielnic piętrowych (wszystkie kondygnacje); wykonanie zabezpieczenia UPS, instalacji oświetleniowej; oświetlenia awaryjnego i ewakuacyjnego, gniazd wtyczkowych, zasilania urządzeń specjalistycznych, instalacje przyłóżkowe, instalacje ochrony od porażenia prądem elektrycznym, - instalację wyrównawczą, - ochronę przeciwprzebieciową, instalacja sygnalizacji p.poż z osprzętem i wpięciem do centrali; system przyzywowy, kontroli dostępu, okablowania strukturalnego, podłączenia dla wentylacji mechanicznej dla całości, opomiarowanie dla cateringu;

#### 5. ROBOTY INSTALACYJNE II

- wentylacja mechaniczna – zgodnie z załącznikiem - projektem wentylacji -obejmuje wentylację dla oddziału rehabilitacji, oddziału OIOM 2 (nowego) oraz istniejącego (pomieszczenia C0.1-C0.8);
- wentylacja mechaniczna – dział farmacji do zaprojektowania i wykonania, jako odrębną, bez włączenia do rozwiązania objętego projektem przebudowy wentylacji, stanowiącym załącznik do SWZ,

#### 6. MODERNIZACJA STACJI SPRĘZAREK

#### 7. MOSTY MEDYCZNE DO OIOM2

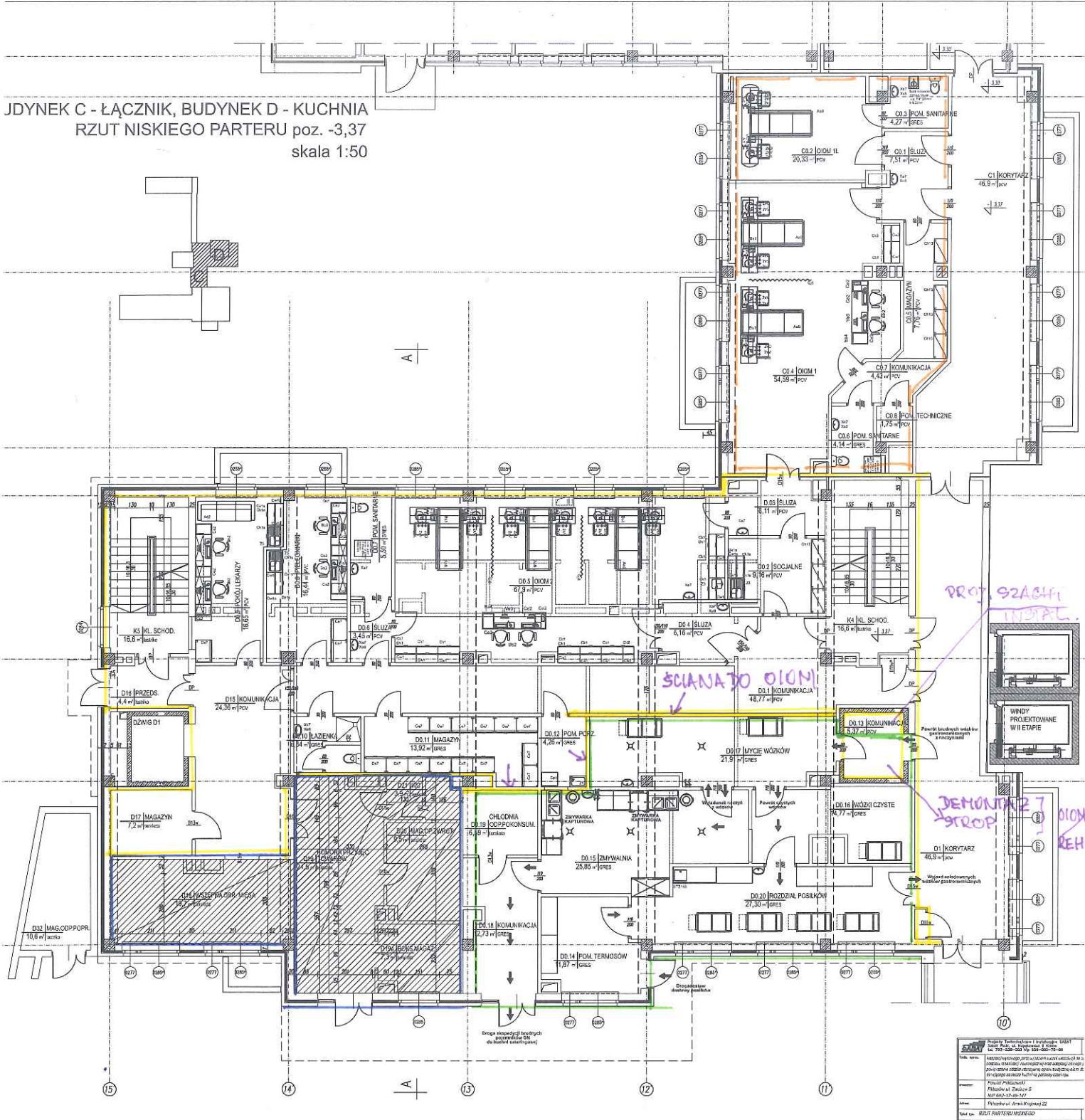
#### 8. Załącznik graficzny – określenie obszarów funkcjonalnych

Sporządziła:  
Małgorzata Dymek

Zakazanie profilowania do  
zamiennego zakaznika w 11

C2.1

JDYNEK C - ŁĄCZNIK, BUDYNEK D - KUCHNIA  
RZUT NISKIEGO PARTERU poz. -3,37  
skala 1:50



*PROJ. SZACHA  
LUDWI.  
WINDY  
PROJEKTOWANE  
W II ETAPIE*

*DEMONTAZ  
STROP*

*OIOM  
REHA.*

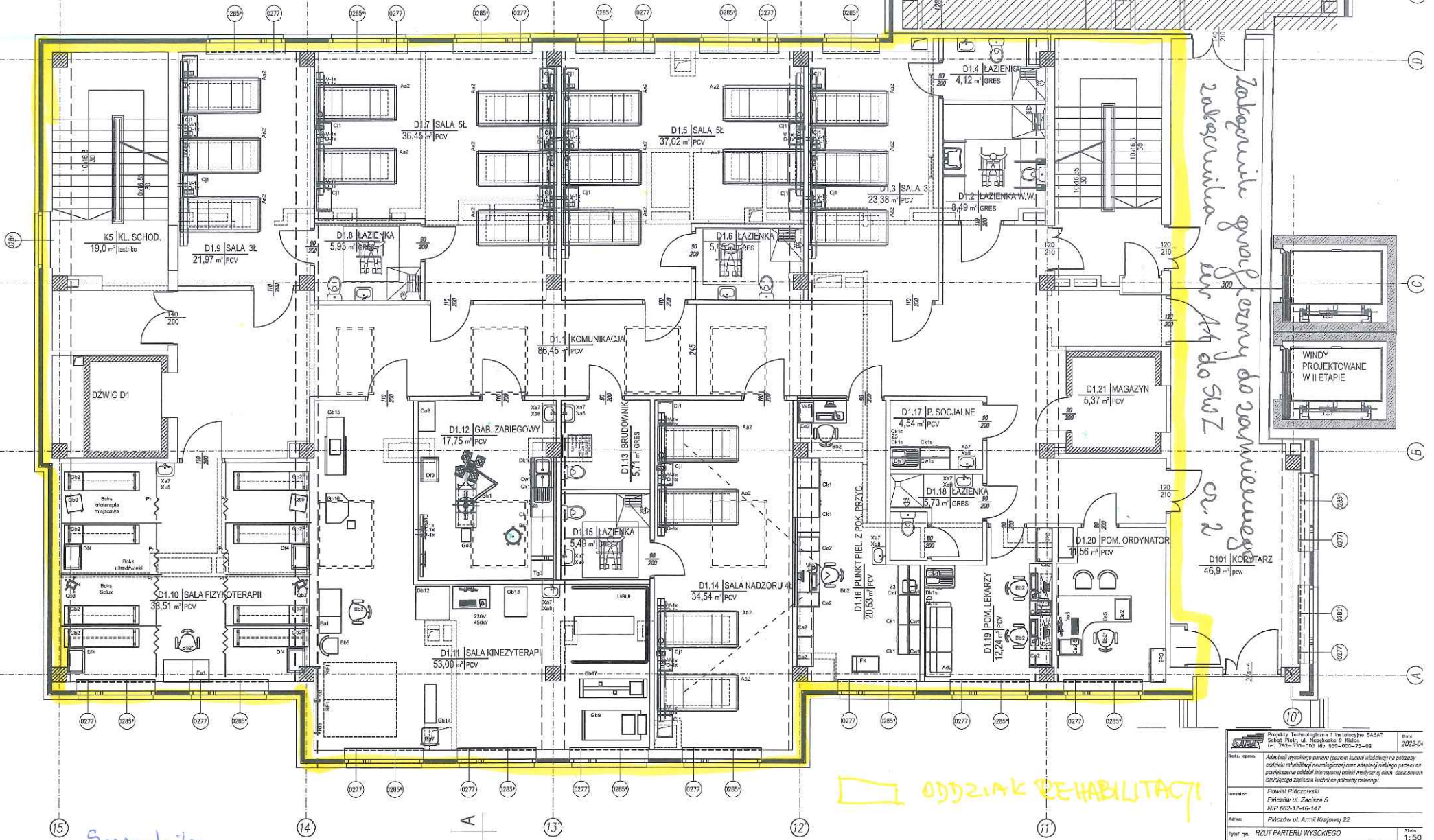
OIOM  
PROJEKTOWANY
  POMICZCZENIA DLA  
CATERINGU
  DZIAK FARMACJI
  OIOM ISTNIACY

Sprowadzika:  
Opymel

<b>Legenda</b>	
<b>Legenda 1</b>	<b>Legenda 2</b>
<b>Legenda 3</b>	
<b>Legenda 4</b>	
<b>Legenda 5</b>	
<b>Legenda 6</b>	
<b>Legenda 7</b>	
<b>Legenda 8</b>	
<b>Legenda 9</b>	
<b>Legenda 10</b>	



BUDYNEK C - ŁĄCZNIK, BUDYNEK D - KUCHNIA  
 RZUT WYSOKIEGO PARTERU poz. ±0,00  
 skala 1:50



*Zobacz plan parterny do pomieszczenia  
 zaleceniów ew. do SWZ  
 or. 2*

**ODDZIAŁ REHABILITACJI**

*Sporządziła  
 Polymel*

Projekt Technologiczny i Techniczny SABAT Sabat Projekt, ul. Niepodległości 9 Białka tel. 792-546-002 lub 505-005-75-05		Data: 2023-04
Rodzaj oprac.: Architektura wnętrz (planów i przekrojów) na potrzeby oddziału rehabilitacji neurologicznej oraz oddziału nielogo-pacjentów na potrzeby oddziału intensywnej opieki medycznej ośm. doświadczonego zespoła lekarskiego i pielęgniarskiego	Inwestor: PPKiZ w Warszawie PPKiZ ul. Złotych 5 NIP 662-17-46-147	
Adres: PPKiZ ul. Armii Krajowej 22		Skala: 1:50
Tytuł rys.: RZUT PARTERU WYSOKIEGO		Nr ryl.: 2
Opracował: mgr inż. Piotr Sabat		